

## الخطة الاستراتيجية لتشغيل جمعية المكفوفين بينبع خطوة

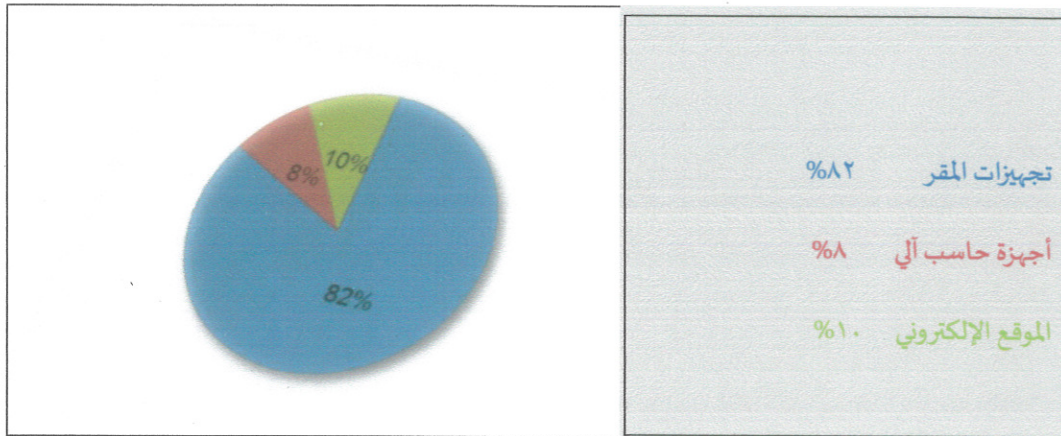
لعام ٢٠٢٢ و٢٠٢٣ و٢٠٢٤

## أولاً: المصاريف الرأسمالية

قدرت المصاريف الرأسمالية المتوقع تملكها خلال سنوات الخطة على النحو الآتي:

البند	نسبة النمو (متناقصة)		
	١٠ %	٢٠ %	١٠ %
	العام الثالث	العام الثاني	العام الأول
تجهيزات المقر	81,000	90,000	150,000
أجهزة حاسب آلي	7000	8000	10,000
الموقع الإلكتروني	5000	6000	8000
إجمالي المصاريف الرأسمالية	93,000	104,000	168,000

نسبة تناقص متوقعة للمصاريف الرأسمالية عن العام الأول بنسبة 20% للعام الثاني و ١٠% للعام الثالث وذلك لتوقع احتياج الجمعية لعدد من الأصول للتوسع في أعمال الجمعية.



شكل رقم (١): زيادة المصاريف الرأسمالية لسنوات الخطة

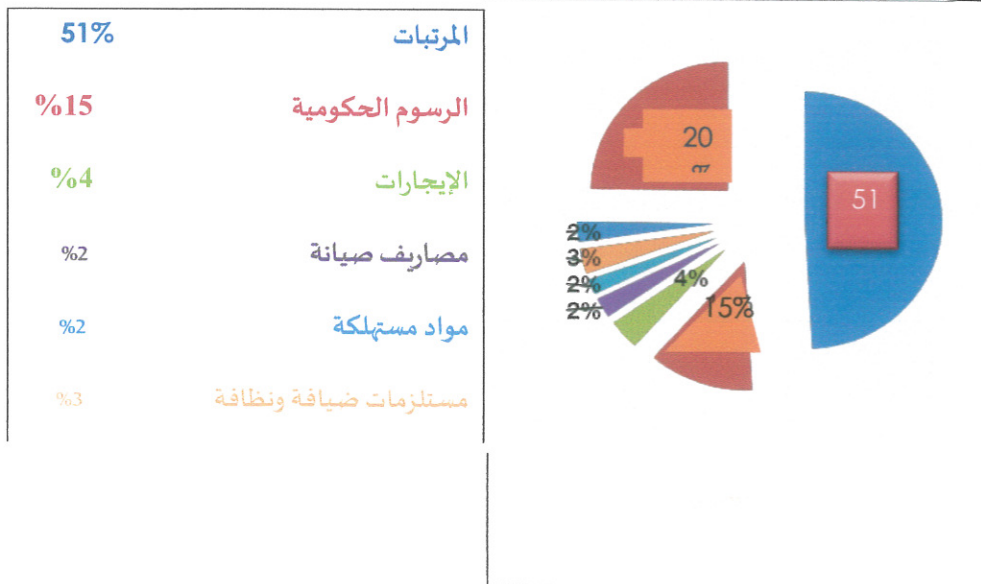
## ثانياً: التكاليف

### أ- التكاليف الثابتة

تم تقدير التكاليف الثابتة (المصاريف التشغيلية) لسنوات الخطة على النحو الآتي:

البند	نسبة النمو	10 %	15 %
	العام الأول	العام الثاني	العام الثالث
المرتبات	216000	237000	272.000
الرسوم الحكومية	18.000	19500	22.500
الإيجارات	30,000	34,500	39,675
مصاريف صيانة	15,000	20,000	35,000
مواد مستهلكة	10,000	17,250	19,838
مستلزمات ضيافة ونظافة	25,000	28,750	33,063
فواتير الكهرباء والمياه والخدمات	10,000	13,000	17,450
مصاريف إدارية أخرى	100,000	110,000	126.500
إجمالي التكاليف الثابتة	424.000	480,000	565.000

زيادة متوقعة للتكاليف الثابتة بنسبة ١٠ % للأعوام التالية وذلك لتوقع التوسع في أعمال الجمعية.



شكل رقم (٢): زيادة التكاليف الثابتة لسنوات الخطة

ب- الرواتب المتوقعة للعام الأول تم تقديرها على النحو الآتي:

البيان	العدد	الراتب الشهري	مجموع الرواتب السنوية
المدير التنفيذي	1	6,000	72,000
الوظائف الإشرافية	1	3,000	36,000
الوظائف التنفيذية	3	3,000	108,000
<b>الإجمالي</b>	<b>5</b>	<b>18,000</b>	<b>216,000</b>

والرواتب للأعوام التالية في الخطة سيتم تقديرها بزيادة نسبة ١٠ % عن العام الأول.

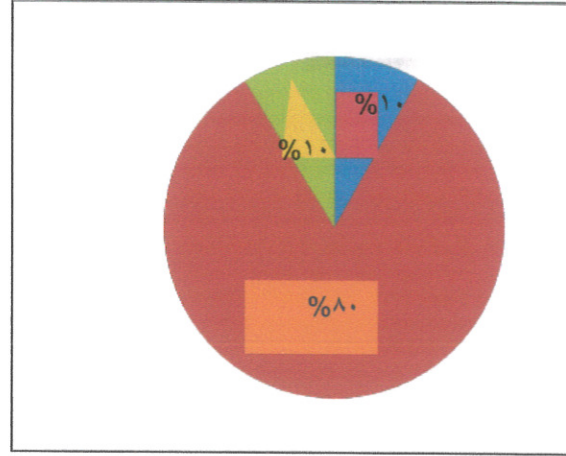
ج- التكاليف المتغيرة

تم تقدير التكاليف المتغيرة لسنوات الخطة على النحو الآتي:

النسبة	نسبة النمو	البيند
20%	10%	
العام الثالث	العام الثاني	العام الأول
36.300	33,000	30,000
260.2000	220.1000	210,000
26.200	22.000	20,000
<b>324.200</b>	<b>276.000</b>	<b>260.000</b>

زيادة متوقعة للتكاليف المتغيرة بنسبة ١٠ % للأعوام التالية وذلك لتوقع التوسع في أعمال الجمعية.

مكافأة المتعاونين	١٠ %
البرامج والمبادرات الإدارية	٨٠ %
الاستثمارات	١٠ %



شكل رقم (٣): زيادة التكاليف المتغيرة لسنوات الخطة

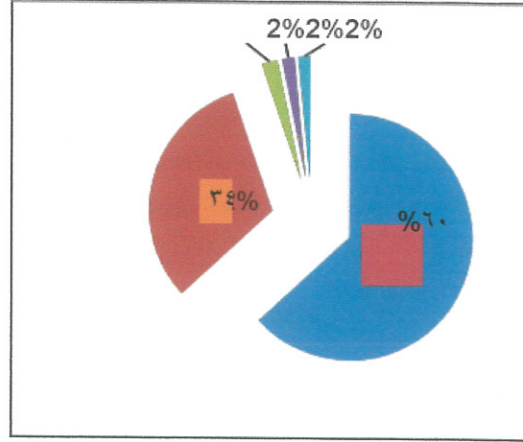
### ثالثاً: الإيرادات المتوقعة

تم تقدير الإيرادات المتوقعة لسنوات الخطة على النحو الآتي:

البيان	نسبة النمو	٢٠ %	٢٠ %
	العام الأول	العام الثاني	العام الثالث
إيراد البرامج والمبادرات	200,000	220,000	240,000
الدعم الحكومي	200,000	260,000	332,000
الرعايات	20,000	24,000	28,800
التبرعات	15,000	18,000	21,600
إيرادات أخرى	15,000	18,000	21,600
إجمالي الإيرادات	450,000	540,000	837,000

تم افتراض زيادة متوقعة للإيرادات الثابتة بنسبة ٢٠ % للأعوام التالية وذلك لتوقع التوسع في أعمال الجمعية.

% ٦٠	إيراد البرامج والمبادرات
% ٣٤	الدعم الحكومي
% ٢	الرعايات
% ٢	التبرعات
% ٢	إيرادات أخرى



شكل رقم (٤): نمو الإيرادات المتوقعة لسنوات الخطة

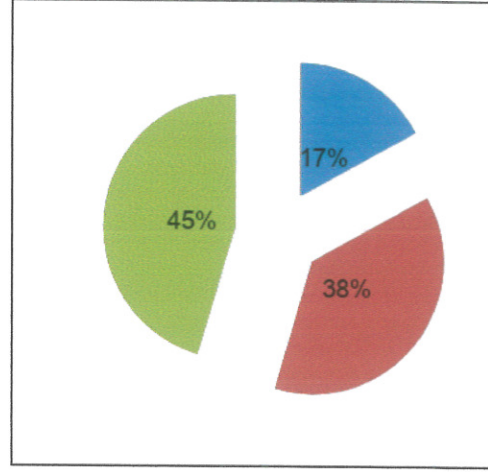
#### رابعاً: الملخص المالي

وعليه فإن الملخص المالي المتوقع لسنوات الخطة على النحو الآتي:

البند	العام الأول	العام الثاني	العام الثالث
الإيرادات	450.000	540.000	837.000
التكاليف	1,302,000	1,400,000	1,819,000
الأصول الرأسمالية	168.000	104.000	93.000
التكاليف الثابتة	424.000	480.000	565.000
التكاليف المتغيرة	260.000	276.000	324.200

1,819,000	1,400,000	1.302000	الصافي
-----------	-----------	----------	--------

الأصول الرأسمالية	%17
الأصول الثابتة	%38
التكاليف المتغيرة	%45

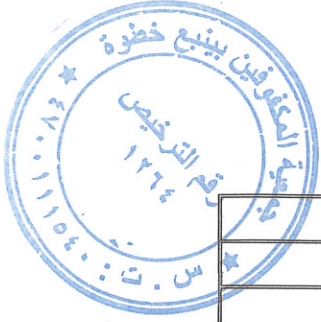


شكل رقم (٥): الملخص المالي لنسب التكاليف للعام الأول

الاجتماع الرابع ٢٠٢١

لجمعية خطوة بتاريخ ٢٠/١٠/١٤٤٢ هـ الموافق ٢٧/٥/٢٠٢١

اعتماد الموازنة التقديرية للعام المالي ٢٠٢١ م / ٢٠٢٢ وعلى هذا تم توقيع أعضاء مجلس الإدارة



المصروفات المتوقعة	ريال	الإيرادات المتوقعة	ريال
مصروفات عمومية وإدارية	٢٥٠٠٠	اشتراكات عضوية	٥٤٠٠
رواتب	٧٤٠٠٠	تبرعات نقدية	٢٥٠٠٠
تأمينات اجتماعية	٧٠٠٠	تبرعات الزكاة	٦٠٠٠٠
مصروفات كهرباء وبرق وهاتف	٣٥٠٠	إعانة الوزارة السنوية	١٥٠٠٠٠
مصروفات إيجارات	٣٠٠٠٠	إعانة الوزارة للأنشطة	٣٨٠٠٠٠
مصروفات إعلامية ومكتبية وقرطاسية	١٤٥٠٠	إعانة الوزارة للطائرة والكوارث	٢٠٠٠٠
مصروفات صيانه وترميم	١٥٥٠٠	إعانة الوزارة التشغيلية	٢٠٠٠٠٠
مصروفات محروقات سيارات	٧٥٠٠	تبرعات عينية مقومة	١٥٠٠٠
مخصص نهاية الخدمة	٧٠٠٠	=====	.
مصروفات الأنشطة والمساعدات	٢٠٠٠٠٠٠	=====	.
مساعدات طائرة وكوارث وتفريج كرب	٧٠٠٠٠	=====	.
مشروع صدقة الصيف ( تأمين اجهزة كهربائية)	=====	=====	.
مساعدات زواج للكفيف و الكفيفة	٣٥٠٠٠	=====	.
مساعدات تفريج كرب للكفيف	٥٥٠٠٠	=====	.
تأمين السله الغذائية على مدار العام لأسر المكفوفين	٩٠٠٠٠	إيرادات الأنشطة	.
ترميم وتأثيث منازل	=====	=====	.
مساعدات عينية مقومة	١٥٠٠٠	=====	.
مصاريف شحن وتحميل	٣٥٠٠	=====	.
تأمين أصول	.	إيرادات أخرى	.
تايمين أصول ( أثاث - سيارات - أجهزة تكييف )	٢٥٠٠٠	=====	.
الفائض المتوقع	.	العجز المتوقع	١٨٥٠٠٠
المجموع	٦٥٥٠٠٠	المجموع	٨٤٠٠٠٠

م	الاسم	الصفة	التوقيع
١	محمد سلامة الجهني	الرئيس	
٢	محمد عمار المحياوي	نائب الرئيس	
٣	فايز لافي المطيري	أمين الصندوق	
٤	خالد عبدالرحمن العربي	عضو مجلس إدارة	
٥	سعيد عابد الحبيشي	عضو مجلس إدارة	
٦	رياح جزاء الجهني	عضو مجلس إدارة	
٧	مبارك عودة الرفاعي	عضو مجلس إدارة	

فايز لافي المطيري  
خالد عبدالرحمن العربي